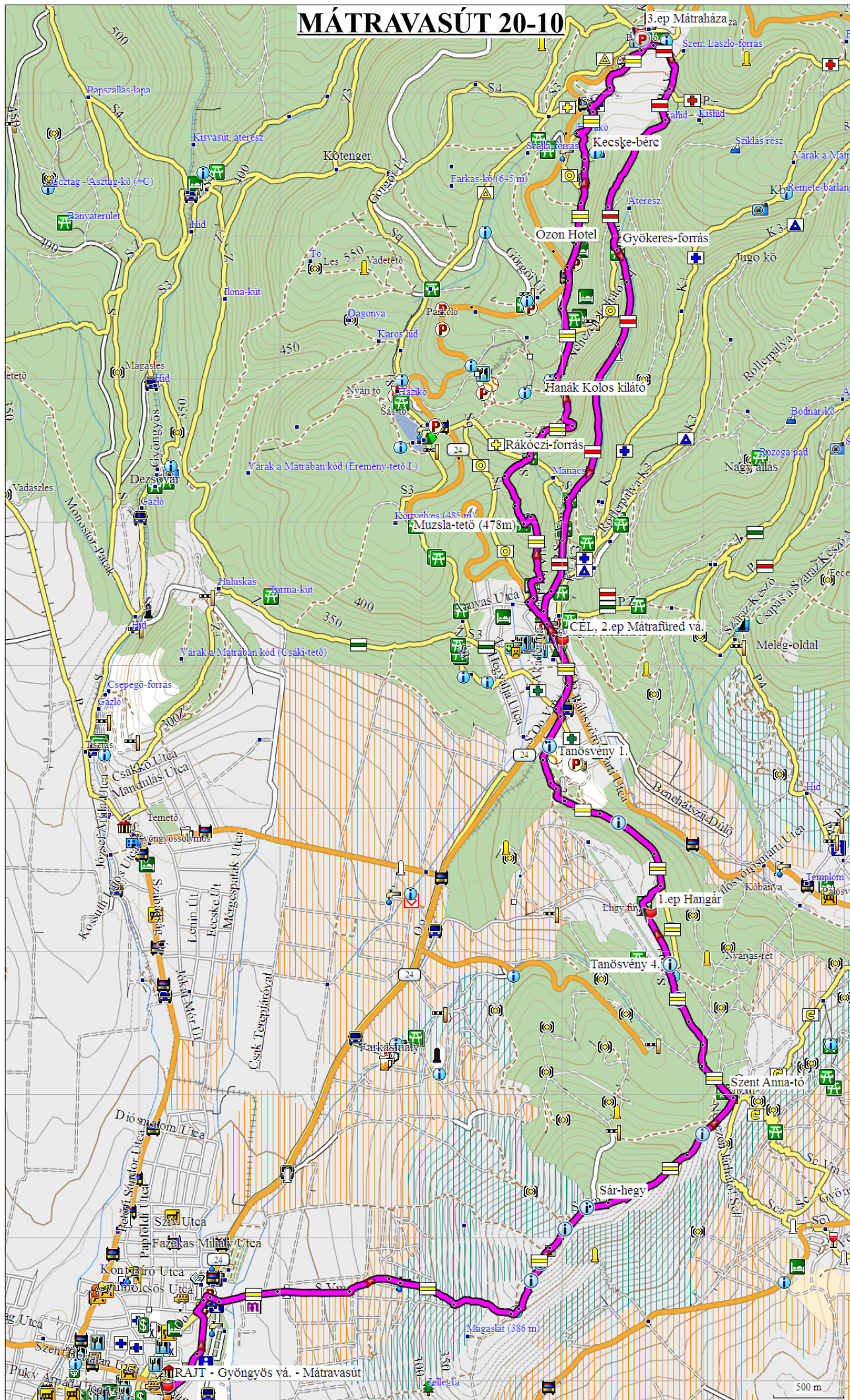


# MÁTRAVASÚT 20-10



**Tisztelt Sportársak!**  
**Köszöntünk mindenkit a Zöldgömb Sport Klub által rendezett**  
**Mátravasút 20 km-es és 10 km-es gyalogos teljesítménytúrán!**

**Fontos tudnivalók:** A túrán mindenki saját felelősségére indul, ezért kártérítés a rendezősegtől semmilyen címen nem igényelhető. Kérjük, óvják a természet értékeit, ne szemeteljenek, ne szedjék le a növényeket és csak a kijelölt útvonalon haladjanak. Mindenkinek sikeres teljesítést, kellemes élményeket kíván a Zöldgömb Sport Klub.



A 20km-es túra távja: **19,8 km.**  
 Szintemelkedés: **750 m.**  
 Szintidő: **6 óra.**  
 A 10km-es túra távja: **9,6 km.**  
 Szintemelkedés: **375 m.**  
 Szintidő: **3 óra.**

**Útvonalleírás: 10 és 20km-es távok: Gyöngyös, kisvasút végállomása** - a kisvasút mentén kell elindulni, majd a temető után jobbra a **sárga sáv** fölvezet a Cseplye-tetőre és a Sár-hegyre. Tovább is a sárga sávon, leereszkedünk a Szent Anna-tóhoz. Balra fordulunk és mindig a sárga sávot illetve a tanösvényt követve gyakorlatilag szintemelkedés nélkül érünk a **Pipis-hegyre**. A repülőtérén a hangár épületénél lesz az **1. ellenőrző pont**. Innen továbbra is a **sárga sávon** kell továbbmenni, az út levisz Mátrafüredre. A főút elérésekor jobbra kanyarodva, az út mellett haladunk. **Mátrafüreden a kisvasút végállomásánál van a 2. ellenőrző pont, a 10km-es táv CÉLja.**

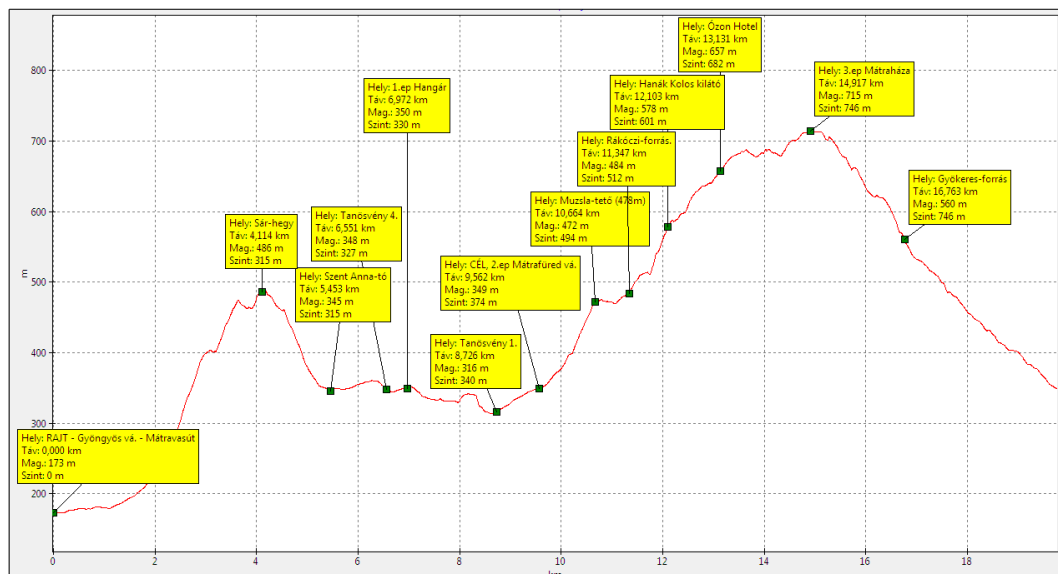
Mátravasút 20-10	Össz. Táv (km)	Szintidő (óra:perc)	Össz. Szint fel (m)	Össz. Szint le (m)	Következő pontig követendő jelzés	GPS
<b>Rajt: Gyöngyös, kisvasút v. (8:00-10:00)</b>	<b>0</b>	<b>00:00</b>	0	0	Jelzetlen, kisvasút mellett, kerékpárút	<b>N47 47.040 E19 56.011</b>
Gyöngyös felső vm.	0,8	00:14	10		Sárga sáv	N47 47.390 E19 56.236
Cseplye-tető (484m) emlékoszlop	3,6	01:05	<b>290</b>	0	Sárga sáv	N47 47.549 E19 58.132
Sár-hegy (500m)	4,1	01:14	315	0	Sárga sáv	N47 47.728 E19 58.364
Szent Anna-tó	5,5	01:40		140	Sárga sáv	N47 48.137 E19 59.198
Tanösvény 4. állomás	6,6	02:00	330	145	Sárga sáv	N47 48.635 E19 58.825
<b>1.ep Pipis-hegy, Hangár</b>	<b>7</b>	<b>02:07</b>	<b>330</b>	150	Sárga sáv	<b>N47 48.822 E19 58.722</b>
Tanösvény 1. állomás	8,7	02:38	340	200	Sárga sáv	N47 49.459 E19 58.162
Főút	8,8	02:40			Sárga sáv	N47 49.506 E19 58.102
<b>2.ep Mátrafüred v. CÉL - 10 km-es táv</b>	<b>9,6</b>	<b>02:54</b>	<b>375</b>	200	Sárga sáv	<b>N47 49.849 E19 58.226</b>
Kalló u., sárga sáv letérés a főútról	10	03:01	405		Sárga sáv	N47 50.005 E19 58.045
Muzsla-tető (478m)	10,8	03:16	495		Sárga sáv	N47 50.296 E19 58.010
Rákóczi-forrás	11,3	03:25	515	210	Sárga sáv	N47 50.551 E19 58.049
Hanák kilátó és emlékoszlop	12,2	03:41	600		Sárga sáv	N47 50.797 E19 58.148
Ózon Hotel	13,2	04:00	680		Sárga sáv	N47 51.330 E19 58.335
Kecseke-bérc elág.	13,8	04:10	710		Sárga sáv	N47 51.769 E19 58.315
<b>3.ep Mátraháza, parkoló</b>	<b>14,9</b>	<b>04:30</b>	<b>750</b>	210	Piros sáv	<b>N47 52.140 E19 58.662</b>
Piros kereszt elágazás (Kékestető felé)	15,4	04:40		230	Piros sáv	N47 51.935 E19 58.839
Gyökeres-forrás	16,8	05:05		360	Piros sáv	N47 51.340 E19 58.525
Máriácska pihenő	18,6	05:38		505	Piros sáv	N47 50.388 E19 58.272
Főút	19,6	05:56		555	Piros sáv	N47 49.938 E19 58.132
<b>Cél: Mátrafüred v. (10:00-16:00)</b>	<b>19,8</b>	<b>06:00</b>	<b>750</b>	570		<b>N47 49.849 E19 58.226</b>

**Tovább a 20km-es táv: Mátrafüredről** továbbra is a **sárga sávon** kell továbbmenni. A főútról 400m múlva jobbra letérünk a Kalló utcába. Felkapaszkodunk a Muzsla-tetőre, majd leereszkedünk a Rákóczi-forráshoz. A Hanák-kilátó és -emlékoszlop után érintjük a főutat, majd az Ózon Hotel mellett, továbbra is a **sárga sávot** követjük **Mátraházáig, ahol a parkolóban lévő palacsintázó a 3. ellenőrző pont.**

**Mátraházáról a piros sávon** ereszkedünk, a Gyökeres-forrás érintésével, a Somor-patak völgyében lehet visszajutni

**Mátrafüredre, a kisvasút végállomására, a 20km-es túra CÉLjához.**

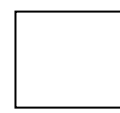
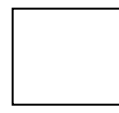
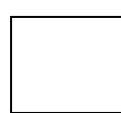
**Mindenkinek gratulálunk a teljesítéshez!**



Név: .....

Indulás: ..... Sorszám: .....

Érkezés: ..... Összidő: .....



Pipis-hegy hangár

Mátrafüred, kisvasút v.

Mátraháza, parkoló,